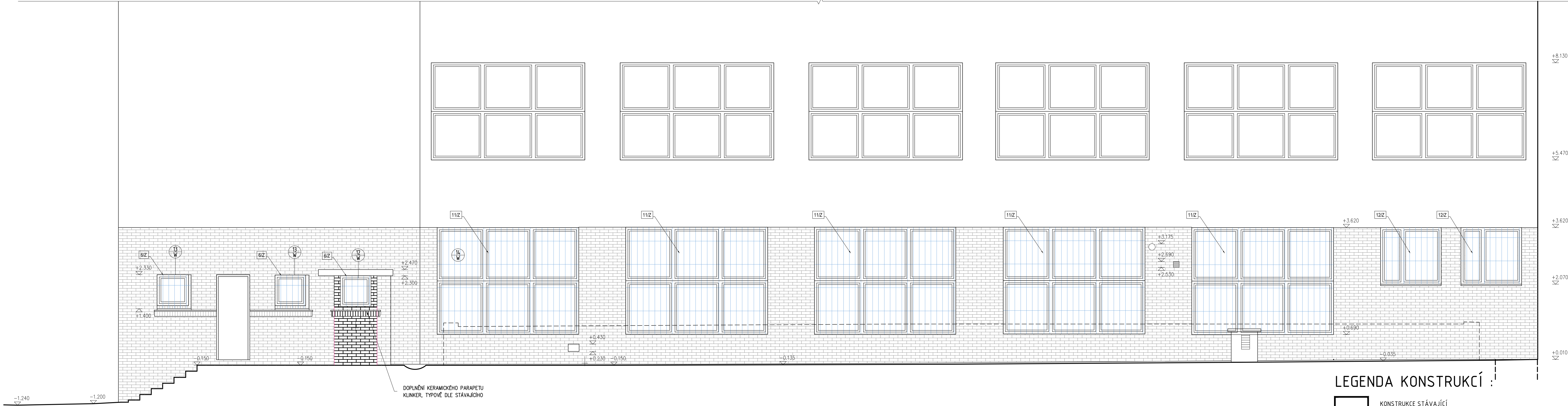


POHLED VÝCHODNÍ



LEGENDA KONSTRUKCÍ :

- KONSTRUKCE STÁVAJÍCÍ
- ZDIVO Z CIEHL PLNÝCH CP P20 NA MALTU MC 10
- ZDIVO Z BLOKŮ POROTHERM 30/44 T Profi PEVNOST.TŘ. P10-1,0, MALTA NA TENKÉ SPÁRY
- SÁDROKARTONOVÉ KONSTRUKCE W 111 MINERÁLNÍ IZOLACE KNAUF INSULATION TI 140 DECIBEL Hl. 50 mm
- SÁDROKARTONOVÉ PŘEDSAZENÉ STĚNY W623 (2xh2df 12,5) MINERÁLNÍ IZOLACE KNAUF INSULATION TI 140 DECIBEL Hl. 50 mm
- SÁDROKARTONOVÉ KONSTRUKCE W 118 (2xh212,5) MINERÁLNÍ IZOLACE KNAUF INSULATION TI 140 DECIBEL Hl. 100 mm
- ŽELEZOBETON, VIZ STATICKOU ČÁST
- TVAROVKY PRO ZTRACENÉ BEDNĚNÍ NA MALTU CEMENTOVOU TVAR A VÝZTUŽ, VIZ STATICKÁ ČÁST PD
- PÓROBETONOVÉ ZDIVO P2-500, NA TENKOVRSŤVOU ZDÍČÍ MALTY VÝZDÍVKY S KOTVENÍM NEREZ PÁSKY V RASTRU 750/750 mm
- BETON PROSTÝ, VIZ TABULKY KONSTRUKCÍ
- TEPELNÁ IZOLACE, VIZ TABULKY KONSTRUKCÍ
- ŠTĚRK, VIZ TABULKY KONSTRUKCÍ

LEGENDA POVRCHŮ :

- STÁVAJÍCÍ OMÍTKOVÉ PLOCHY - NOVÝ SILIKONOVÝ NÁTĚR K15, ODŠTÍN - SV. ŠEDÁ
- NOVÉ OMÍTKOVÉ PLOCHY - K14; ODŠTÍN - SV. ŠEDÁ
- STÁVAJÍCÍ GLAZOVANÝ OBKLAD - OPRAVA SPÁROVÁNÍ 10%
- GLAZOVANÝ OBKLAD K13

ZADAVATEL UMOŽŇUJE POUŽÍTÍ I JINÝCH, AVŠAK KVALITATIVNĚ A TECHNICKY STEJNÝCH NEBO OBDOBŇNÝCH VÝROBKŮ, MATERIÁLŮ A TECHNICKÝCH ŘEŠENÍ, NEŽ KTERÉ JSOU KONKRÉTNĚ UVEDENY V ZADÁVACÍ DOKUMENTACI ZA PŘEDPOKLADU, ŽE TYTO BUDOU MÍT TECHNICKÉ A ESTETICKÉ PARAMETRY VÝŠŠÍ NEBO STEJNÉ, POPŘ. OBDOBŇNĚ SROVNATELNÉ S TECHNICKÝMI SPECIFIKACEMI STAVBY, KTERÉ JSOU PRO ZHOTOVITELE ZÁVAZNÉ.

±0,000 = 204.32 Bpv

| | | |
|---|---|-------------------------------------|
| ARCHITEKTONICKÝ NÁVRH antre s.r.o. | ČÍSLO ZAKÁZKY 13 P 19 | STUPĚŇ DOKUMENTACE DŮR + DSP/DPS |
| HP Ing. Karel Šíp | PROJEKTANT Ing. Karel Šíp | PROJEKTANT Petr Sládeček |
| ZODPOVĚDNÝ PROJEKTANT Ing. Karel Šíp | INVESTOR MČ Praha 4, Antala Stáška 2059, Praha 4, 140 00 | STAVEBNÍ ÚŘAD PRAHA 4 |
| NÁZEV AKCE ZŠ ŠKOLNÍ - REKONSTRUKCE ŠKOLNÍ KUCHYNĚ | DATUM 02/2021 | FORMÁT 10 x A4 |
| ČÁST NAVRHOVANÝ STAV | SO 01 | 1:50 |
| OBVOD POHLED VÝCHODNÍ, ZÁPADNÍ | ČÍSLO VÝKRESU 12 | ČÍSLO TĚLU |

antre

Antre s. r. o.

sídlo :
Stěpanická 274, Praha 9
Atelier :
Dřehobějskova 54, Praha 9
IČO : 26 49 63 99, DIČ : CZ 26 49 63 99
tel : 2 66 109 838, fax : 2 66 316 116
e-mail : antre@antre.cz

POHLED ZÁPADNÍ

